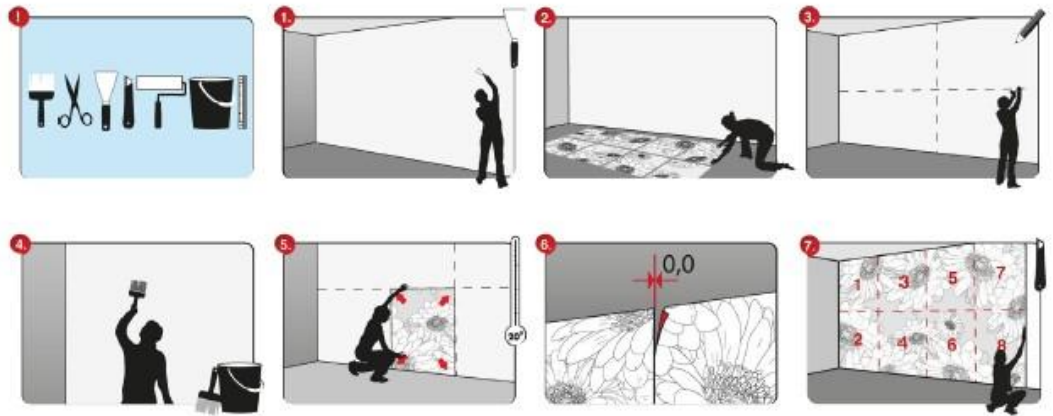


## FOTO TAPETA Komar FLIS



### Uputstva

Uputstva za montažu FOTOTAPETA FLIS.

Sve slike FOTOTAPETA su izrađene na taj način, da se lako obreže sa svih strana, a da se pri tom ne izgubi cjelovita forma slike.

#### 1. Priprema podloge

Površina zida mora biti pripremljena na jednak način kao i za običnu zidnu tapetu: grube površine treba zagladiti, površina mora biti ravna, suha, bez prašine, bez boje na bazi ulja te bez prethodnih naljepnica i tapeta.

Površina mora biti zaštićena od vlage i tako omogućiti sušenje.

#### 2. Provjera

Prije lijepljenja provjerite sve dijelove foto tapete otisak, boju i spojeve. Nakon lijepljenja povrat troškova nije moguć!

#### 3. Priprema pred montažu FOTOTAPETE

Pravilno postavljanje prvog djela tapete osigurava cjelovitost slike. Olovkom označite na zidu poziciju prve trake, a zatim pomoću vodene vage označite pomoćne linije na čitavom zidu.

#### 4. Namještanje

Trake foto tapete **lijepite jednu do druge**. Za lijepljenje koristite uobičajeno ljepilo za flis tapete.

#### 5. Montaža

Tapeta je prikladna za zidnu tehniku lijepljenja; četkom ili valjkom ravnomjerno nanesite ljepilo na zid u širini trake. Čistom krpom, mekanim valjkom ili četkom tapetu priljubite od gore prema dolje i od sredine prema rubovima.

Tapete se moraju sušiti više sati, jer prebrzo sušenje uzrokuje odstupanja rubova tapeta te pojavu razmaka između tapeta. Preporuča se rad pri sobnoj temperaturi (20 C). U zimskom razdoblju prostor treba biti zagrijan. Preporučamo Vam, da imate zatvorene prozore, kako bi izbjegli propuh.

Višak tapete odstranite tapetarskim nožićem, a ljepilo na tapeti odstranite krpom.

#### Važno upozorenje!

- 1) Montažu radite u prostoru u kojem nema propuha i pri temperaturi od 20 C.
- 2) Zbog strogih zahtjeva trudimo se isporučiti proizvod bez grešaka. Male razlike boje u tisku su praktično neizbježne. Prije montaže razvucite tapete i pregledajte!

**Ako imate bilo kakav razlog za reklamaciju, to nam javite prije nego što nanesete ljepilo na tapete. Ne možemo odgovarati za troškove nakon montaže tapeta.**